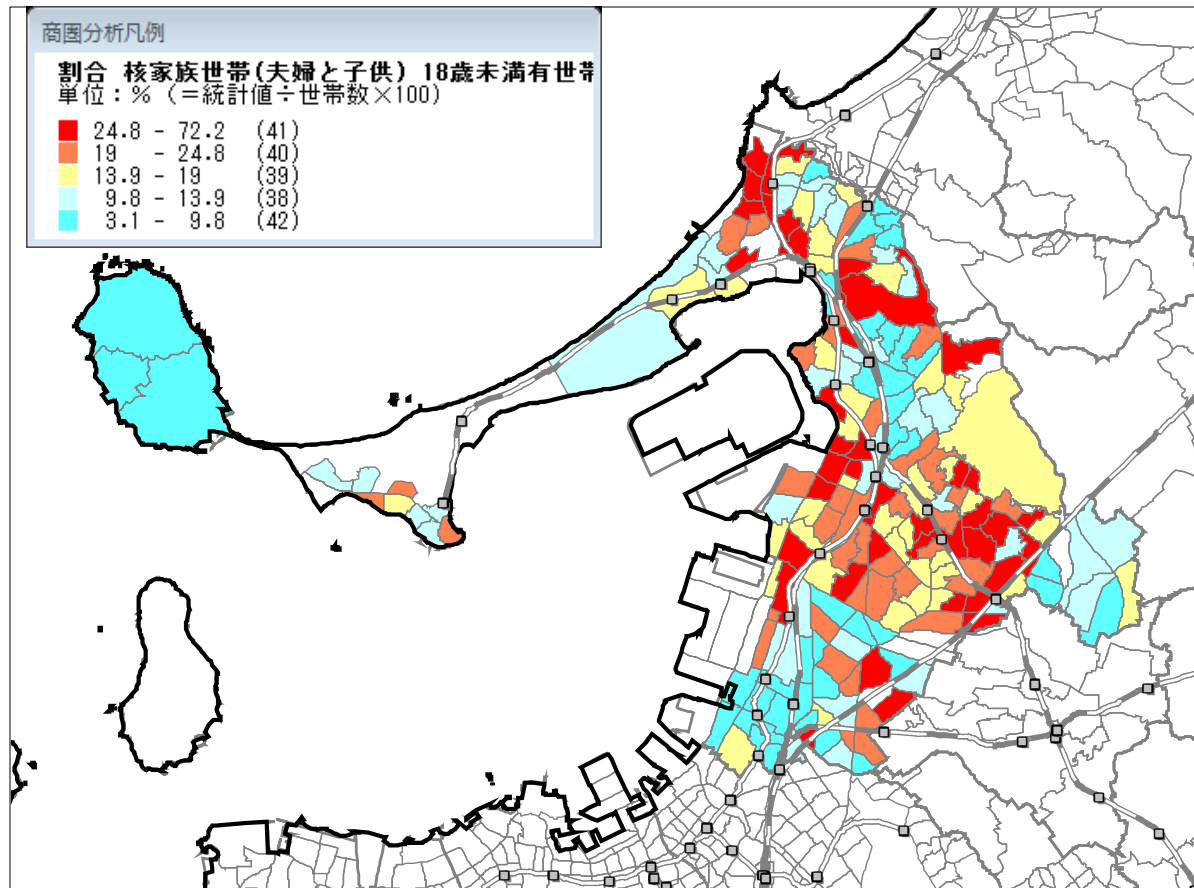


コンサル知恵 vol.1

なぜ、科学的エリアマーケティングを行い、データベースポスティングを行えば、無駄を大きく削減できヒット率が大幅に上がるのか？

某カーディーラーは自社ユーザーの新聞購読率が低いことから、従来の新聞折り込みチラシから、ポスティングにシフトした。ところが、ポスティング会社主導で世帯数の多いエリアを中心に配布を行った。効果は新聞折り込みチラシよりも多少上がったもののコストが上昇し、費用対効果の面では問題がある。そこで、弊社システムに主力車種のメインターゲット層である、ファミリー層(18歳未満の子供のいる核家族)の含有率で重要エリアを分析して、重要エリア(ポスティングエリア)を抽出した。



今回のキーワード 含有率

弊社ではエリアのポテンシャルを分析する際に、

実数、密度、割合 の3種類でターゲット層の多寡を把握します。

・実数...統計値を加工せずに実際の値で分析します。各丁目毎のターゲット層の絶対数を把握できます。

・密度...統計値を面積(平方キロメートル)で割った値で分析します。「実数」だと面積が大きい町丁目は値が大きくなる傾向がありますので、その影響を取り除きます。

・割合...統計値を全数(全人口または全世帯)で割った値(%)で分析します。町丁目ごとのターゲット層の含有率がわかります。個人を特定しないポスティングや折り込みチラシの場合、ターゲット含有率が高いエリアにたいして行うのが最も効率的です。

弊社システムでは、さらに含有率×実数のクロス分析で、さらに重要エリアを抽出できます。

前ページの分析に基づいたターゲット含有率の高い丁目から配布エリアを設定すると・・・(左の従来のエリア設定と比較してみると)

従来の配布計画(世帯数の多いエリア中心)

福岡市東区 世帯数が多い(配布しやすい)丁目ランキングリスト							
東区の総世帯数11787世帯							
市区町村名	町丁目名	世帯数	割合	核家族世帯(夫婦と子供)18歳未満有世帯	ランク	世帯数	ターゲット実数
福岡市東区	城浜団地	2516		11.5262	147	2516	290
福岡市東区	箱崎1	1964		7.17923	176	1964	141
福岡市東区	原田1	1881		12.387	140	1881	233
福岡市東区	香椎浜2	1846		20.9101	69	1846	386
福岡市東区	箱崎3	1654		9.00846	163	1654	149
福岡市東区	馬出2	1546		6.46831	182	1546	100
福岡市東区	箱崎5	1546		19.6636	78	1546	304
福岡市東区	香住ヶ丘2	1497		8.41683	168	1497	126
福岡市東区	千早2	1446		22.3375	62	1446	323
福岡市東区	松田3	1440		29.3056	23	1440	422
	↓				↓		
福岡市東区	八田2	557		23.1598	54	557	129
福岡市東区	香住ヶ丘6	553		10.3074	156	553	57
福岡市東区	香椎3	551		23.775	48	551	131
福岡市東区	和白東5	546		6.22711	184	546	34
福岡市東区	松香台2	545		3.48624	199	545	19
福岡市東区	和白丘3	543		13.0755	134	543	71
福岡市東区	八田1	532		33.0827	9	532	176
福岡市東区	土井1	528		32.7652	11	528	173
福岡市東区	和白丘4	522		13.8847	120	522	73
福岡市東区	美和台1	521		13.4357	126	521	70
福岡市東区	土井2	518		27.9923	27	518	145
福岡市東区	香椎4	517		17.2147	97	517	89
福岡市東区	箱崎6	515		13.3981	128	515	69
福岡市東区	八田3	515		17.4757	94	515	90
福岡市東区	香椎5	508		14.1732	119	508	72
						89280	15163

配布数 89280 ターゲット数 15160

約60%の配布部数でほぼ同数の
ターゲット層に到達！
無駄な販促費な販促費の大幅削減を実現

エリアマーケティング配布計画(ターゲット層の含有率の高いエリア中心)

福岡市東区 ファミリー層(子供のいる核家族)含有率が高い丁目ランキングリスト							
東区の総世帯数11787世帯							
市区町村名	町丁目名	世帯数	割合	核家族世帯(夫婦と子供)18歳未満有世帯	ランク	世帯数	ターゲット実数
福岡市東区	青葉4	151		72.1854	1	151	109
福岡市東区	香椎台5	180		63.3333	2	180	114
福岡市東区	美和台新町	485		61.2371	3	485	297
福岡市東区	香椎台4	146		55.4795	4	146	81
福岡市東区	三苦5	765		43.268	5	765	331
福岡市東区	香椎浜4	1057		40.1135	6	1057	424
福岡市東区	名島2	756		35.8466	7	756	271
福岡市東区	社領1	258		34.1085	8	258	88
福岡市東区	八田1	532		33.0827	9	532	176
福岡市東区	舞松原4	909		32.8933	10	909	299
	↓				↓		
福岡市東区	御島崎2	568		18.662	86	568	106
福岡市東区	千早1	1109		18.4851	87	1109	205
福岡市東区	箱崎ふ頭3	321		18.3801	88	321	59
福岡市東区	みどりが丘3	312		18.2692	89	312	57
福岡市東区	下原2	455		18.022	90	455	82
福岡市東区	西戸崎5	278		17.6259	91	278	49
福岡市東区	美和台2	500		17.6	92	500	88
福岡市東区	高美台2	633		17.5355	93	633	111
福岡市東区	八田3	515		17.4757	94	515	90
福岡市東区	和白丘2	933		17.4705	95	933	163
福岡市東区	香椎台3	378		17.4603	96	378	66
福岡市東区	香椎4	517		17.2147	97	517	89
福岡市東区	多々良2	636		17.1384	98	636	109
福岡市東区	若宮1	428		17.0561	99	428	73
福岡市東区	香住ヶ丘4	753		16.9987	100	753	128
						57974	14559

配布数 57974 ターゲット数 14559